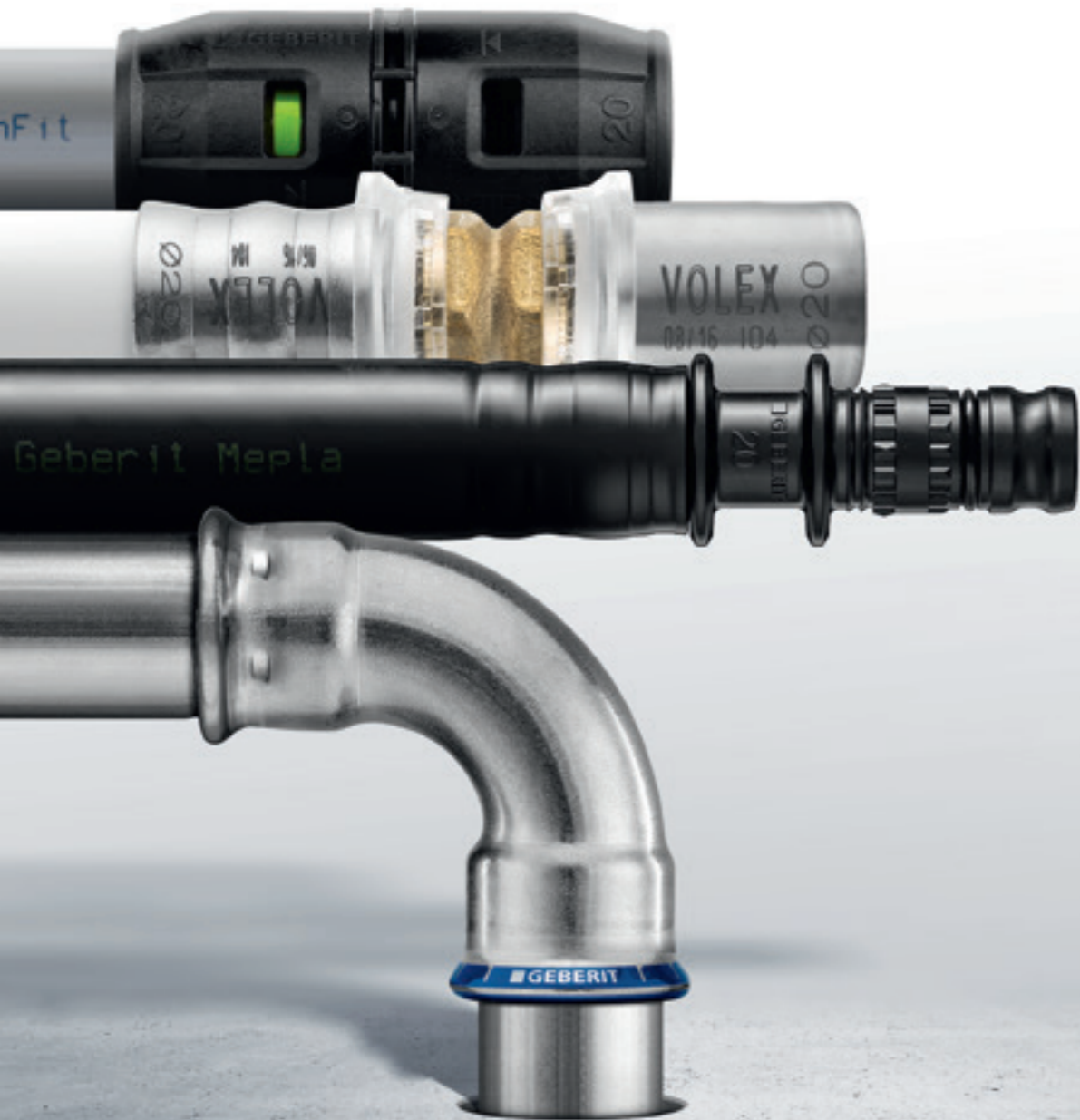


GEBERIT TIEKIMO SISTEMOS

KAD VISKAS VEIKTŲ SKLANDŽIAI



**KNOW
HOW**
INSTALLED



APRŪPINIMO LINIJOS **ŠIUOLAIKINIAMS PASTATAMS**

Šiuolaikinis pastatas – lyg sudėtingas organizmas, kurio gyvybei palaikyti vanduo, šiluma, elektra ir oras yra būtini. Geberit siūlo sprendimus, užtikrinančius, kad pastatas funcionuos patikimai ir be trikdžių. Geriamasis vanduo, šiluma, vėdinimas ir dujos, suspaustas oras ir kita terpė – Geberit inžinerinių komunikacijų sistemos gyvenamiesiems, pramoniniams ir viešo naudojimo pastatams padės jums užtikrinti, kad jūsų klientai jausis saugiai būdami tinkamai aprūpinti reikiamomis inžinerinių komunikacijų paslaugomis.

14

GEBERIT VOLEX



22

GEBERIT MAPRESS
NERŪDIJANČIOJO PLIENO
SISTEMA



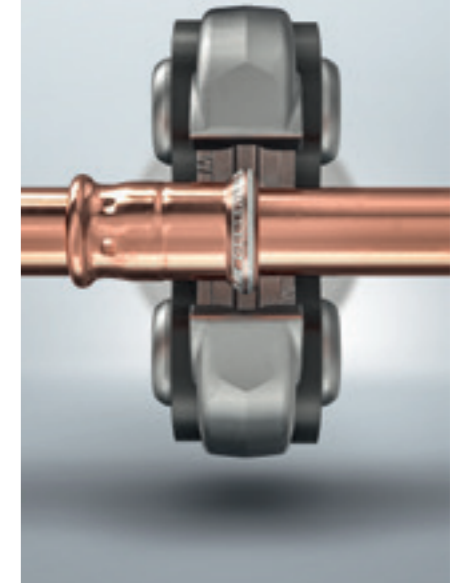
24

GEBERIT MAPRESS
CINKUOTO PLIENO SISTEMA



26

GEBERIT MAPRESS
VARIO JUNGTYS



TURINYS

GEBERIT SISTEMINIS POŽIŪRIS Į TECHNOLOGIJAS

Patikima jungtis, tinkama diegti ateities naujoves

GEBERIT MAPRESS CINKUOTO PLIENO SISTEMA

Ekonomiška inžinerinių sprendimų grandinė, taupanti laiką

GEBERIT PRESUOJAMŲ IR ĮMAUNAMŲ JUNGČIŲ SISTEMOS

Prijungiama greitai ir patikimai

GEBERIT MAPRESS VARIO JUNGTYS

Tvirta klasika nelituojant

GEBERIT SPRENDIMAI HIGIENAI

Saugus geriamasis vanduo

„VAMZDIS VAMZDYJE“ KARŠTO VANDENS CIRKULIACIJOS SISTEMA

Taupykite energiją didindami našumą

GEBERIT PASLAUGOS

Stipri partnerystė vardan kiekvieno užsakymo

GEBERIT ĮRANKIAI

GEBERIT VOLEX

Patikima jungtis kiekvienai dienai

TECHNINIAI DUOMENYS

GEBERIT MAPRESS

Patikima ir ištestuota jungtis supresuota stabilumu

EKOLOGIŠKAI TVARŪS PRODUKTAI

GEBERIT MAPRESS NERŪDIJANČIOJO PLIENO SISTEMA

Neprikaištingos eksploatacinės charakteristikos

GEBERIT SISTEMINIS POŽIŪRIS | TECHNOLOGIJAS

PATIKIMA JUNGTTIS, TINKAMA DIEGTI ATEITIES NAUJOVES

Pastatų inžinerinių komunikacijų vamzdžiams tenka atlikti eilę uždavinių; be to, jie turi užtikrinti sudėtingų saugos ir higienos reikalavimų vykdymą. Vamzdžiais mus pasiekia optimalus higienos požūriu geriamasis vanduo ir šiluma. Jais saugiai iki naudotojo tiekiamos dujos, todėl jie turi atitikti specialiam naudojimui taikomus aukščiausius saugos standartus.

VISADA YRA KUR TOBULĖTI

Geberit yra sanitarinių technologijų rinkos lyderis Europoje. Tai ypač pasakytina apie pastatų inžinerinių sistemų sritį. Vargu ar kokia kita šiame sektoriuje dirbanti įmonė tiek investuoja kiekvienais metais, nuolat optimizuodama esamas sistemas ir kurdama naujas technologijas bei produktus, kaip tai daro Geberit.

SAUGIAI IR TVARKINGAI | GYVENAMĄJĄ ERDVĘ DIEGIAMI SPRENDIMAI

Siūlydamas įvairiems tikslams skirtus skirtingus produktus, Geberit suteikia galimybę parinkti tinkamą sprendimą privataus, komercinio, viešojo ir pramoninio sektoriaus pastatams. Iš plastiko ir metalo pagamintos Geberit vamzdžių sistemos išsprendžia praktiškai visas užduotis įrengiant buitines inžinerines komunikacijas. Adapteriai, skirti derinti tarpusavyje skirtingų matmenų gaminius, užtikrina patikimas ir neišsiardančias Geberit inžinerinių komunikacijų sistemų jungtis, įskaitant jungtis tarp skirtingų medžiagų gaminių.

GREITAS PRIJUNGIMAS BE GALIMYBĖS SUKLYSTI

Geberit, pirmas gamintojas, prieš 50 metų pradėjęs siūlyti presuojamas jungtis, padarė tikrą perversmą vamzdynų įrengimo srityje, ir nenustoja tobulėti. Vienas iš nuolatinio tobulėjimo pavyzdžių – Geberit Mapress presavimo indikatorius.

TOBULAS ADAPTERIS

Geberit MasterFix fiksatorius skirtas patikimai prijungti vamzdį prie sklendžių ir kitų sistemos elementų nenaudojant įrankių ar pakulų.



Geberit adapteris su „MasterFix“ fiksatoriumi – fiksavimo garsas reiškia, kad jungtis yra tinkamai sumontuota.



GEBERIT PRESUOJAMŲ JUNGČIŲ SISTEMOS PRIJUNGIAMA GREITAI IR PATIKIMAI

Jūsų klientai tikisi, kad jungtys tarp vamzdžių bus patikimos ir ilgaamžės. Jie vertina, kai darbai objekte atliekami greitai ir taupiai. Dešimtmečiais sėkmingai naudojamos Geberit inžinerinių komunikacijų sistemos suteikia galimybę pasiekti abiejų tikslų.

GREITIS REIŠKIA EFEKTYVŲ ŠAUNODŲ PANAUDOJIMĄ

Suspaužiant vamzdį ir (ar) detalę specialiai šiam tikslui sukurtu presavimo įrankiu, jie keičia formą. Presuojamos Geberit jungtys sukuria neišsiardančias ir vientisas, išilgai prisitaikančias mechanines jungtis. Tinkamai suspausta sandarinimo tarpinė užtikrina patikimą jungtį tarp detalių be nuotėkio. Be to, nereikia naudoti atviros liepsnos, todėl išvengiama daug laiko užimančių paruošiamųjų procedūrų.

AKIVAIZDŽIAI SAUGU

Geberit inžinerinių komunikacijų sistemose įdiegti įvairūs mechanizmai, skirti užtikrinti tinkamą jų įrengimą.

Tinkamas įmovimo gylis

Naudojant Geberit Volex sistemą įmovimo gylį lengva patikrinti iš bet kurios pusės, nes tam yra skirtas specialus skaidrus žiedas vamzdžio įmovimui patikrinti.

Pagalba naudojant įrankį

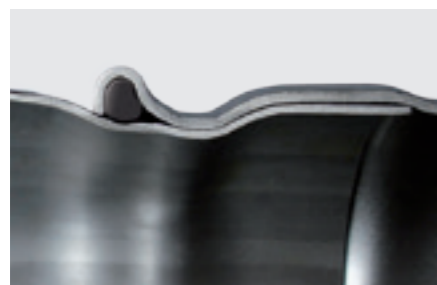
Visose presavimo sistemose presavimo galvos suprojektuotos tokiu būdu, kad įrankio praktiškai neįmanoma laikyti netinkamoje padėtyje. Tokiu būdu sumažinamas ar užkertamas kelias netinkamam užspaudimui.

Užspaudimo indikatorius

Nepamirškime, kad jungtis būtina užpresuoti. Neužspauštas Geberit Mapress detalės lengva nustatyti pagal spalvotus užspaudimo indikatorius. Šie detalių galuose esantys indikatoriai lengvai nusiima baigus presuoti.

Neužpresuota jungtis praleidžia terpę

Nepakankami užspaudus Geberit Mapress¹⁾ detales, jos praleis terpę – tai galima nustatyti atliekant slėgio bandymą oru ar vandeniu. Pastebėti protėkiai rodo, kad jungtis neužspaušta. Būtent todėl tiek jūs, tiek jūsų klientai būsite užtikrinti, kad vėliau jūsų nelauks nemalonus staigmenas, ir kad sistemoje nebus pratekėjimų.



Mechaniškai stabili ir nepraleidžianti terpės presuojama jungtis

¹⁾ Taikoma tik tik juodoms CIIR tarpinėms, kurios paprastai naudojamos pastatų inžinerinėse sistemose.



- Individualioms sistemų įrengimo situacijoms pritaikomi taupūs sprendimai
- Pagal pratekėjimus arba kitus indikacinius elementus matomos neužspauštos jungtys
- Geberit presavimo įrankis greitai ir patikimai įrengimui
- Tobulai tarpusavyje suderintos įrankio dalys



Pagal bandymo slėgiu metu aiškiai pastebimus pratekėjimus lengva nustatyti neužspauštą dalį.



Pagal spalvotus indikatorius paprasta pastebėti neužspauštą Mapress jungtį, prieš atliekant bandymą slėgiu.

GEBERIT SPRENDIMAI HIGIENAI

SAUGUS GERIAMASIS VANDUO

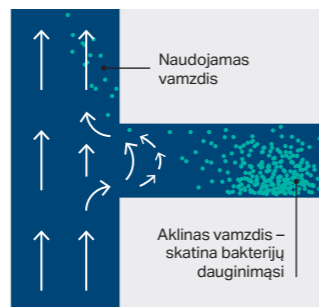
Dauguma klientų nesusimąsto, kad tokie pavojingi ligų sukėlėjai kaip legionelės, pseudomonai ir kitos pavojingos bakterijos jų tykoja vietose, kurios, kaip jiems atrodo, yra gaivios ir švarios. Pritaikius tinkamus Geberit sprendimus, santechnikams, santechnikos sistemų projektuotojams ir nekilnojamojo turto valdytojams pavyks užtikrinti higienos saugą vartotojams.

TINKAMAS PROJEKTAVIMAS

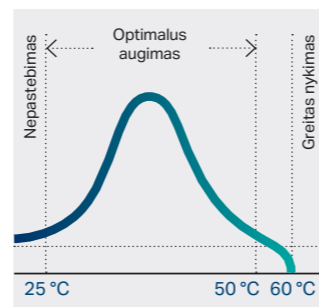
Viena iš santechnikos sistemų projektuotojų, gamintojų ir atitinkamos geriamojo vandens sistemos operatorių užduočių – užtikrinti, kad naudojimas švariu vandeniu nekeltų pavojaus sveikatai ir būtų siejamas su jokių rūpesčių nekeliančiu malonumu. Nėra tokio dalyko kaip geriamasis vanduo, kuriame visiškai nebūtų bakterijų, todėl palankiomis sąlygomis yra sukuriamas terpė joms daugintis. Vis dėlto, tinkamai suprojektavus ir įrengus sistemą, higieniškai ją pripildžius ir, jeigu reikia, ją praplovus, tokių pavojų galima išvengti. Vienas tokių tobulo geriamojo vandens higienos palaikymo būdas reguliarius užsistovėjusio vandens keitimas.

STANDARTAI IR ĮSTATYMAI: SAUGOS GAIRĖS PROJEKTUOJANT, ĮRENGIANT IR EKSPLOATUOJANT

Geriamojo vandens kokybės užtikrinimą buitinėse sistemose reglamentuoja įvairūs potvarkiai, standartai ir reglamentai. Europos lygmeniu žmogui vartoti skirto vandens kokybę reglamentuoja ES direktyva 98/83/EB. Austrijoje plačiausiai taikomas TWV (Geriamojo vandens potvarkis). Šio Geriamojo vandens potvarkio ir visuotinai pripažintų technologijos taisyklių laikymasis užtikrina, kad vykdomos visos svarbiausios sąlygos siekiant tiekti higienišką geriamąjį vandenį. Tokiu atveju, tai reiškia, kad santechnikos sistemų projektuotojai, santechnikai ir operatoriai taip pat vykdo įstatymų numatytus reikalavimus.



Aklini vamzdžiai, kuriuose nevyksta vandens pasikeitimo, sukuria palankią terpę bakterijoms daugintis.



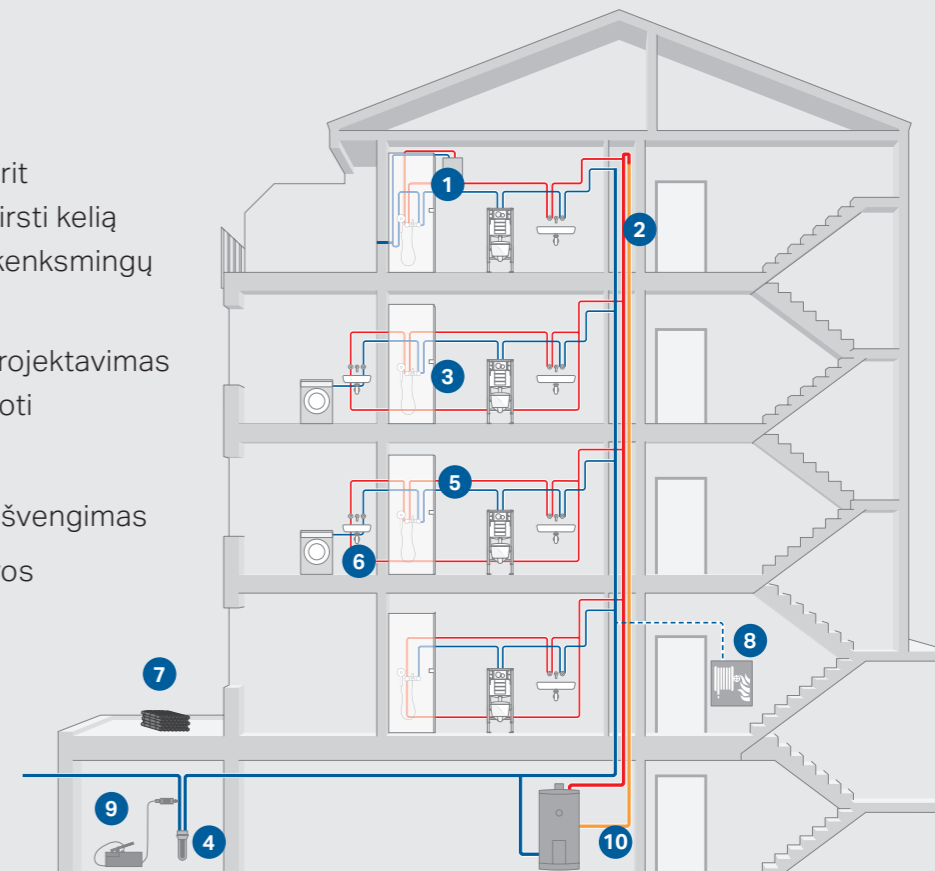
Legionelės itin greitai vėl pradeda veistis nuo 25 iki 50 °C temperatūros vandenyje.



Geberit sanitarinio praplovimo sprendimas – tai saugi priemonė užtikrinti higienišką vandens keitimą vamzdžiuose, išvengiant vandens užsistovėjimo sistemoje. Daugybė nustatymo variantų, komatiška konstrukcija ir inovatyvi valdymo technologija išmanioju telefonu bei pastato valdymo sistema – tai visiškai naujas standartas santechninių sistemų rinkoje.

Patirtimi grindžiama Geberit kompetencija padeda užkirsti kelią bakterijų dauginimuisi iki kenksmingų koncentracijų:

- Tinkamas planavimas, projektavimas ir perdavimas eksploatuoti
- Tinkama eksploatacija
- Vandens užsistovėjimo išvengimas
- Nepalankios temperatūros išvengimas



1 REGULIARUS PRAPLOVIMAS

Geberit sanitarinis praplovimas padeda išvengti ilgesnių užsistovėjimų geriamojo vandens vamzdžiuose. Valdymas išmanioju telefonu – aiškus ir lengvai pritaikomas sprendimas.

2 JOKIO DRUNGNO VANDENS

Kai vamzdynų izoliacija gera, šaltas ir karštas vanduo išlieka reikiamos temperatūros, kad nebūtų sąlygų daugintis bakterijoms.

3 IŠBANDYTI STATYBOS PRODUKTAI

Geberit inžinerinių komunikacijų sistemos ir geriamojo vandens higienai skirti produktai atitinka higienos reikalavimus ir turi sertifikatus, išduotus Vokietijos Dujų ir vandens technikos ir mokslo asociacijos.

4 REGULIARI PRIEŽIŪRA

Sistemos komponentai turi būti reguliariai valomi ir prižiūrimi.

5 TINKAMŲ SKERSMENŲ PARINKIMAS

Teisingas skersmenų parinkimas užtikrina optimalų vandens tiekimą į konkrečius prietaisus.

6 JOKIŲ NENAUDOJAMŲ VAMZDŽIŲ

Vanduo užsistovi vamzdžių atkarpose, kurios yra arba nenaudojamos, arba retai naudojamos. Būtent todėl rekomenduojame cirkuliaciją užtikrinančią vamzdyno projektavimą.

7 ŠVARŪS SISTEMOS KOMPONENTAI

Geberit vamzdžius ir detales nuo nešvarumų saugo specialios pakuotės.

8 GAISRO GESINIMO VANDENS LINIJA BE GRĮŽTAMOJO VAMZDŽIO

Gaisro gesinimo vandens vamzdžiuose, bėgant metams, vanduo užsistovi. Tinkamuose taškuose prijungta gaisro gesinimo vandens vamzdžių sistema užtikrina, kad šio vandens nepateks į geriamojo vandens tiekimo sistemą.

9 ŠVARI PRADŽIA

Geberit higieninis filtras apsaugo vamzdžius nuo užsiteršimo nehygienišku vandeniu, kai jie pirmą kartą užpildomi vandeniu, pavyzdžiui, atliekant bandymą slėgiu, kurio metu naudojamas vanduo.

10 AUKŠTOS TEMPERATŪROS NAUDOJIMAS KAIP KENKSMINGŲ BAKTERIJŲ PREVENCIJA

Vandens šildytuvą su katilu reikia nustatyti taip, kad jis šildytų vandenį iki ne mažesnės nei 60 °C temperatūros.



Geberit vamzdžių sistemos* turi kamščius, patikimai apsaugančius vamzdžius ir detales nuo nešvarumų ir dulkių juos transportuojant, sandėliuojant ir montuojant. Tai padeda užtikrinti produktų higieną.

* netaikoma Geberit Volex

GEBERIT PASLAUGOS

STIPRI PARTNERYSTĖ VARDAN KIEKVIENO UŽSAKYMO

Visiems vienodai svarbu kokybė ir inovatyvumas, patikimumas, partnerystė ir asmeninės konsultacijos. Mes ne tik lenkiame bet kokius laiko rekordus kalbant apie aukštos kokybės produktų plėtrą, bet taip pat siūlome Jums paslaugas ir pagalbą, kad Jūsų projektas būtų įgyvendintas sėkmingai. Tai galima padaryti ne tik nuotoliniu būdu, bet ir, prireikus, pačiame objekte.



ASMENINĖS KONSULTACIJOS IR PASLAUGOS

Mes džiaugiamės galėdami jums padėti. Mūsų tarnybos telefonu, asmeninio pokalbio metu ar apsilankant objekte – Geberit visada pasiruošęs suteikti pagalbą ar pasidalinti patarimais. Nuo specializuotos informacijos iki techninių konsultacijų bei pagalbą visais klausimais, susijusiais su projektavimu – tai yra visapusišė tiesioginė pagalba. Prireikus, tokį aptarnavimą galime teikti viso statybos projekto laikotarpiu. O jei kas nors nustotų veikti, visada galite pasikliauti Geberit.

MŪSŲ KOMPETENCIJA JUMS

Visus reikiamus klausimus apimanti Geberit mokymų programa specialiai sukurta dirbantiems santechnikos sektoriuje, kad padėtų pasiruošti ateities iššūkiams. Savo žiniomis dalijamės su jumis per seminarus gyvai, internetu ar tiesiogiai, atvykę į jūsų objektą, todėl galime drąsiai teigti, kad prisijungiamo prie jūsų sėkmės. Mes taip pat suteiksime reikiamos mokomosios medžiagos – nuo įrengimo vadovų iki mokomųjų vaizdo įrašų, kur tikrai rasite atsakymus į savo klausimus bei pagalbą atliekant įvairius darbus.

SKAITMENINĖ PAGALBA PROJEKTUOJANT

Sėkmingi santechnikos sistemų įrengimo projektai visada prasideda geru planavimu. Geberit ProPlanner projektavimo programinė įranga, praktinė Geberit ProApp programėlė, taip pat daugybė kitų įrankių – mes turime įvairių galimybių padėti jums jūsų kasdienėje veikloje. Projektuojantiems pastatą Autodesk Revit programa esame parengę BIM duomenis.



- Nesudėtingas montavimas
- Patikima jungtis
- Tinka visiems įrenginiams
- Efektyvus ir sklandus darbas
- Geberit grindinio šildymo ir vėsinimo sistemos

GEBERIT VOLEX

PATIKIMA JUNGTTIS KIEKVIENAI DIENAI

Geberit Volex – tai ekonomiška ir kokybiška daugiasluoksnių ir vienasluoksnių vamzdžių sistema. Ši „viskas viename“ sistema išsiskiria universalumu, nes tinka naudoti visais atitinkamais tikslais: karštam ir šaltam vandentiekiiui, radiatoriniam ir grindiniam šildymui. Ši greitesnį nei litavimas ar suvirinimas prijungimą užtikrinanti sujungimo technologija yra optimalus pasirinkimas įvairioms situacijoms. Geberit Volex jungtis lengva užspausti presavimo įrankiu.

UNIVERSALUMAS

Daugiasluoksnių vamzdžių paviršius yra lygus, o jų atsparumas slėgiui viršija standartinį bandymų slėgį (15 bar). Šiuos vamzdžius lengva lankstyti, todėl jiems įrengti reikia mažiau jungiamųjų detalių. Nors pagrindinė Geberit Volex daugiasluoksnių vamzdžių paskirtis – geriamasis vanduo ir radiatorinis šildymas, juos galima naudoti ir grindiniam šildymui bei vėsinimui. Galimi daugiasluoksnių vamzdžių skersmenys – nuo d16 iki d63.

Be to, Geberit siūlo vienasluoksnius vamzdžius, pagamintus iš PE-RT. Šie lankstūs vamzdžiai puikiai tinka grindiniam šildymui, bet taip pat gali būti naudojami geriamojo vandens sistemose, kai darbinis slėgis yra ne didesnis nei 6 bar. Galimi vienasluoksnių vamzdžių skersmenys – nuo d16 iki d20.

PAPRASTAS PRIJUNGIMAS

Platus jungčių pasirinkimas suteikia galimybę suformuoti tvarkingą ir patikimą jungtį. Naudojant adapterius, sistema galima sujungti su kitomis Geberit vamzdžių sistemomis, o naudojant Geberit Volex adapterį su MeplaFix fiksiatoriumi, ją bus nesunku prijungti prie sanitarinės įrangos nenaudojant pakulų.

SAUGI JUNGTTIS

Geberit Volex turi unikalų įmovos gylio indikatorius, pagamintą iš Grilamid® medžiagos, pagal kurį, prieš pradėdant presuoti, iš visų pusių galima patikrinti, ar vamzdis visiškai įmautas. Šis lankstus indikatorius nesulūš net statybos objektams būdingomis sąlygomis. Jis taip pat prilaiko metalinį šarvą ir padeda tinkama padėti laikyti įrankį.

BŪTENT TAI, KO JUMS REIKIA

Geberit Volex daugiasluoksniai vamzdžiai gali būti tiekiami tiesūs arba ritėmis, arba su pagal atskirą užsakymą paruošta izoliacija. Vienasluoksniai vamzdžiai tiekiami ritėmis. Naudojami papildomi raudonos ar mėlynos spalvos apsauginiai šarvai padeda atskirti sistemos šalto ir karšto vandens vamzdžius.



GEBERIT VOLEX

VISOS GERIAUSIOS SAVYBĖS VIENAME

Daugiasluoksniai vamzdžiai sujungia metalo tvirtumą, plastiko lankstumą bei nedidelį svorį. Geberit Volex daugiasluoksnis vamzdžius sudaro PE-RT vidinis vamzdis, aliuminio vamzdis ir išorinis apsauginis PE-RT sluoksnis.

Vidinis vamzdis yra visiškai atsparus korozijai ir saugus geriamam vandeniui. Vidurinis aliuminio sluoksnis suteikia vamzdžiui stabilumą, nekenkdamas jo lankstumui, ir sukuria nuo dalelių prasiskverbimo (difuzijos) apsaugantį barjerą. Baltas išorinis sluoksnis apsaugo aliuminio šerdį nuo korozijos.

SANDARUMUI UŽTIKRINTI NAUDOJAMOS DVI TARPINĖS

Kiekvienas presuojamas taškas yra sutvirtinamas dviem sandarinimo žiedais-tarpinėmis. Tokia jungčių konstrukcija užtikrina, kad tinkamai užspaustoje jungtyje nebus pratekėjimo. Naudojant Geberit presavimo įrankį su tam pritaikyta presavimo galva, padarysite jungtį ilgaamžę ir patikimą.

MAŽAS SVORIS – PASIEKITE DAUGIAU ĮDEDAMI MAŽIAU PASTANGŲ

Lyginant su metaliniais vamzdžiais, tiek vienasluoksniai, tiek daugiasluoksniai Geberit Volex vamzdžiai yra labai lengvi, todėl juos bus lengviau transportuoti, atsinešti į objektą ir montuoti.

MONTAVIMAS NENAUDOJANT LIEPSNOS

Pasirinkus Geberit Volex, Jums nereikės imtis jokių papildomų atsargumo priemonių, kad apsaugotumėte aplinką nuo kibirkščių ir liepsnų, lyginant su litavimo ar suvirinimo procesais.

MAŽAS ŠILUMINIS IŠSIPLĖTISMAS

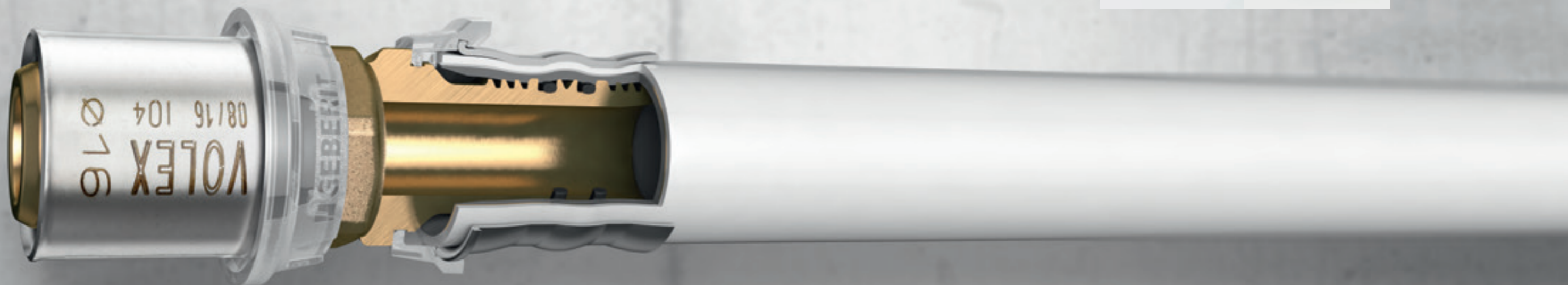
Lyginant su vamzdžiais tik iš metalo, Geberit Volex daugiasluoksnis vamzdis pasižymi mažiausiu šiluminiu plėtimusi.

PRIJUNGIMAS PRESUOJANT

Geberit rekomenduoja Geberit Volex presavimo galvas, kurioms nereikia jokios techninės priežiūros, ir kuriose yra speciali kreipiančioji, padedanti tiksliau atlikti presavimą. Geberit Volex detales galima presuoti dauguma parduodamų kitų presavimo įrankių.

JOKIO DEGUONIES VAMZDYJE

Tiek daugiasluoksniai, tiek ir vienasluoksniai Geberit Volex vamzdžiai turi deguonies barjerą, apsaugantį nuo korozijos, šiukšlių susidarymo ir oro užsilaikymo šildymo sistemos kontūruose. Būtent todėl Geberit Volex sistema tinka naudoti šildymo sistemose.



SPINDULINIS ŠILDYMAS IR VĖSINIMAS

Geberit siūlo visapusišią temperatūros valdymo sistemą, skirtą spinduliniam šildymui ir vėsinimui. Siekiant optimalaus klimato patalpoje ir sistemos eksploatacijos, šiuos modulinius prietaisus galima derinti tarpusavyje ir, tokiu būdu, užtikrinant maksimalų komfortą. Modulinis principas suteikia galimybę eksploatuoti sistemą ilgus metus.

TOBULAS SPRENDIMAS REMONTUOJANT

Geberit Volex baltos spalvos vamzdžiai ir praktiškai nepastebimos jungtys puikiai tinka atvirai įrengiamoms sistemoms.



- Skirtingų medžiagų produktai įvairiems pastatų techninių sistemų ir pramonės reikalavimams
- Geberit presavimo technologija, užtikrinanti patikimą jungtį be nuotėkio
- Pripažinta daugybės nacionalinių ir tarptautinių įstaigų

GEBERIT MAPRESS

STABILI JUNGTTIS PRESUOJAMA AKIMIRKSNIU

Pastaruosius 50 metų pavadinimas Mapress buvo suvokiamas kaip technologiškai pažangios vamzdžių sistemos kitas lenkiančia ir išmanesne prijungimo technologija sinonimas. Geberit Mapress jau parodė tinkamą kryptį ištisai santechnikų kartai, kuri dabar atsisako sudėtingų prijungimo technologijų ir pereina prie paprasto ir patikimo presavimo. Geberit Mapress siūlo platų tvirtų medžiagų, produktų rūšių asortimentą ir galimybę derinti įvairius produktus, todėl Geberit Mapress skiriasi nuo kitų analogiškų sistemų savo universalumu. Būtent Geberit Mapress tapo nepakeičiamu santechnikos pramonės kasdienybėje.

NAUJOS KARTOS SISTEMA

Skirtingos Geberit Mapress sistemos suteikia galimybę parinkti individualioms sąlygoms tinkamą ekonomišką sprendimą įvairioms gyvenamųjų pastatų sistemoms ir statybos objektams, taip pat specialios paskirties ir pramoninėms vamzdžių sistemoms. Galimos Mapress produktų medžiagos: nerūdijantis plienas, cinkuotas plienas, varis. Platus vamzdžių dydžių, įvairių medžiagų jungiamųjų detalių ir skirtingų sandarinimo tarpinių asortimentas suteikia Geberit galimybę pasiūlyti sprendimus ne tik inžinerinėms pastatų sistemoms, bet praktiškai visoms įmanomoms paskirtims, pavyzdžiui, saulės energijos ir pramoninių gamyklų sistemoms. Geberit Mapress produktai, pagaminti iš vario, nikelio ir geležies (CuNiFe) lydinio taip pat siūlomi laivų statybai, bet apie šiuos gaminius išsamiau pasakojama kituose leidiniuose.

GEBERIT MAPRESS SANDARINIMO TARPINĖ

Terpė, kurią galima tiekti Geberit Mapress tiekimo sistemomis, priklauso nuo sistemos produkto medžiagos ir pasirinktos tarpinės. Būtent todėl Geberit Mapress asortimente siūlomos specialios sandarinimo tarpinės, pritaikytos atitinkamoms skystoms ir dujinėms terpėms. Toks asortimentas suteikia galimybę patenkinti praktiškai visus įmanomus poreikius tiek inžinerinėse pastatų sistemose, tiek pramonėje.

TVARKINGA JUNGTTIS

Geberit Mapress sistemos produktus paprasta prijungti bet kur. Šiame asortimente siūlomas platus adapterių pasirinkimas, todėl Mapress lengva prijungti prie kitų Geberit inžinerinių komunikacijų sistemų. O naudojant Geberit MasterFix adapterį, Mapress produktus galima saugiai ir patikimai, nenaudojant įrankių, prijungti Geberit sistemose.



CIIR, juoda

Bendrosios paskirties, skirta pastatų inžinerinėms sistemoms ir pramonei



FKM, mėlyna

Tinka naudoti, kai būtinas atsparumas aukštai temperatūrai ir cheminiam poveikiui



HNBR, geltona

Speciali tarpinė dujinės terpės sistemoms



FKM, balta

Speciali tarpinė prisotintų garų sistemoms



FPM, raudona

Skirta sprinklerinėms, gaisro gesinimo sistemoms



LENGVAS PRIJUNGIMAS

Prijungimas dar niekada nebuvo toks lengvas – visa nukalibruota vamzdžio dalis yra įmaunama į jungiamąją detalę, o įmovimo gylis yra pažymėtas specialiu žymekliu. Presavimo galvą su griovelio pridėjus prie paruošto presavimo kontūro, atliekamas galutinis užspaudimas. Specialus žymeklis patogus tikrinant įmovimo gylį jau įmovus vamzdį. Taigi, klaidos tikimybė presuojant praktiškai lygi nuliui.

MECHANINIS ATSPARUMAS

Tarpusavyje derantys komponentai užtikrina aukštą Geberit Mapress sistemos atsparumą. Tai reiškia, kad galima pasiekti 25 barų ir aukštesnį darbinį slėgį. Atitinkamai, sistemą galima naudoti įvairioms paskirtims, o ne tik pastato geriamojo vandens ir šildymo inžinerinėms sistemoms.

NEUŽPRESUOTOS JUNGTIES NUSTATYMAS

Be užspaudimo indikatoriaus, papildomą saugą užtikrina kontūrinė tarpinė. Dėl sandarinimo tarpinės kontūro, nepresuotos jungtys praleidžia terpę atliekant bandymą slėgiu. Tokiu būdu išvengiama tolesnių pažeidimų eksploatacijos metu.

APSAUGA NUO DULKIŲ IR NEŠVARUMŲ

Metalinėse presuojamose jungtyse naudojami apsauginiai dangteliai, neleidžiantys statybos objekte esančioms dulkėms ir nešvarumams patekti į detalės vidų, užtikrinami sistemos higienišką švarą nuo pat pradžių. Standartinės instaliacijos jungčių apsauginiai dangteliai yra skaidrūs, o dujinėms terpėms – geltoni.

NEIŠSIARDANTI IR ITIN SAUGI JUNGTIS

Užspaudimo metu sandarinimo tarpinei suteikiama tiksli forma. Šio proceso metu tarpinė sugeria papildomą energiją, sukurdamą neišardomą ir itin sandarią patikimą jungtį. Dėl šios priežasties, Geberit Mapress presavimo sistema naudojama jau 50 metų.

GREITA PRESAVIMO PROCEDŪROS APŽIŪRA

Ant visų Geberit Mapress jungiamųjų detalių esanti užspaudimo indikatorius galima rankiniu būdu nuimti tinkamai baigus presavimo procedūrą. Be to, pagal jį galima nustatyti neužspaustas jungtis prieš atliekant bandymą slėgiu. Pagal užspaudimo indikatoriaus spalvą galima nesuklystant nustatyti, iš kokios medžiagos pagaminta detalė. Ant užspaudimo indikatoriaus taip pat nurodytas gamintoją identifikuojantis Geberit logotipas ir matmenys.

VIENTISOS MEDŽIAGINĖS KONSTRUKCIJOS VAMZDŽIAI

Specialus šiluminio apdorojimo procesas užtikrina vientisą medžiagos konstrukciją, įskaitant suvirinimo siūles be juostų kraštuose. Siūlės taip pat yra išlygintos mechaniniu būdu. Tai užtikrina vienodą vamzdžių ir jungiamųjų detalių reakciją į poveikį presavimo ir eksploatacijos metu.

KOMPAKTIŠKOS JUNGIAMOSIOS DETALĖS

Kompaktiška jungiamosios detalės geometrija reiškia, kad detalė užima mažai erdvės, todėl tinka naudoti mažose erdvėse. Geberit taip pat siūlo daugybę jungiamųjų detalių, pritaikytų atitinkamoms naudojimo paskirtims.

PRESUOJAMOS SISTEMOS PATIKIMUMĄ UŽTIKRINANTYS LYGŪS PAVIRŠIAI

Itin lygus paviršius – būtina sąlyga siekiant didesnės sistemos saugos ir garantuoto ilgalaikio sandarumo. Tai ypač aktualu, kai sandarinimo tarpinė turi likti savo vietoje jungiamosios detalės viduje, todėl tvarkinga suvirinimo siūlė yra esminė sąlyga užtikrinant nekintamą sistemos sandarumą ir atsparumą korozijai. Suvirinimo siūlės yra išlygintos mechaniniu būdu, todėl jos šiurkštumo vertės yra mažesnės nei numatyta Europos standartuose.

- Tinka esant itin aukštiems higienos ir aukšto slėgio reikalavimams
- Galima dezinfekuoti cheminiu ir šiluminiu būdu
- Itin aukštas atsparumas korozijai ir puikios higienos charakteristikos
- Tinka įvairioms – net agresyvioms – terpėms



GEBERIT MAPRESS NERŪDIJANČIO PLIENO SISTEMA

NEPRIEKAIŠTINGOS EKSPLOATAVINĖS CHARAKTERISTIKOS

ATITINKA AUKŠČIAUSIUS REIKALAVIMUS

Tai yra universali Geberit Mapress nerūdijančio plieno sistema, atitinkanti aukštus techninius reikalavimus. Dėl medžiagos eksploatacinių charakteristikų produktai tinka naudoti geriamojo vandens tiekimui, sudėtingose pramoninėse sistemose, taip pat sistemose, kurioms taikomi aukšti higienos reikalavimai, pavyzdžiui, ligoninėse ar laboratorijose.

AUKŠTA MOLIBDENO KONCENTRACIJA

Geberit Mapress 1.4401 nerūdijančio plieno sistemoje molibdenas sudaro ne mažiau nei 2,2 % medžiagos. Tai yra daugiau nei įprastai nustato standartai, todėl užtikrinamas aukštas atsparumas korozijai bei puikios higienos charakteristikos.

UNIVERSALU IR PATIKIMA

Kai būtina vykdyti aukštus higienos reikalavimus, ar numatoma, kad sistemai teks aukštos temperatūros ir slėgio ar agresyvių skysčių poveikis, Geberit Mapress nerūdijančio plieno sistema yra būtent tai, ko jums reikia. Ji tinka geriamojo vandens sistemoms gyvenamųjų namų sektoriuje, srityse, kuriose itin svarbu laikytis higienos reikalavimų, pramoniniuose pastatuose, taip pat gali būti naudojama pramoniniais tikslais.

VISADA HIGIENIŠKA ŠVARA

Geberit Mapress nerūdijančio plieno sistema tinka šiluminei ir cheminei dezinfekcijai, kai tai numato direktyvos ir reglamentai, arba kai tiekimo tinklas jau užterštas. Pristatomų vamzdinių galai ir presuojamos jungtys yra su sandariais kamščiais, kurie apsaugo nuo dulkių ir nešvarumų iki pat įrengimo pradžios.

PATVIRTINTA KAIP TINKAMA NAUDOTI PRIEŠGAISRINEI SISTEMAI

Geberit Mapress nerūdijančio plieno sistema galima naudoti "šlapio", "šlapio/sauso" ir "sauso" tipo priešgaisrinėse sistemose. Mūsų siūloma sistema yra sertifikuota pagal VdS standartą, taip pat pagal kitus tarptautinius reikalavimus.

UNIVERSALI SISTEMA

Geberit Mapress nerūdijančio plieno sistemoje siūloma vienuolika vamzdinių diametrų ir apie 500 jungiamųjų detalių ir adapterių įvairioms paskirtims. Geberit Mapress nerūdijančio plieno jungiamąsias detales galima atpažinti pagal mėlyną indikacinę žiedą. Sistemos vamzdžiai, pagaminti iš CrNiMo 1.4401 plieno, yra skirti įvairioms paskirtims, o pagaminti iš CrMoTi 1.4521 plieno – tai yra ekonomišką alternatyva geriamojo vandens sistemoms. Geberit Mapress nerūdijančio plieno vamzdžius galima lenkti iki d54, kitiems diametrams naudoti pusalkūnes. Platus adapterių ir perėjimų į kitas Geberit vamzdžių sistemas pasirinkimas užtikrina ekonomišką produkto medžiagų naudojimą. Geberit MasterFix adapteris suteikia galimybę greitai, nenaudojant įrankių ir patikimai prijungti vamzdį prie Geberit sanitarinių gaminių.



Geberit Mapress 1.4521 nerūdijančio plieno vamzdžiai – dėmesį traukianti alternatyva, kai pagal keliamus reikalavimus geriamojo vandens sistema turi būti ekonomišką, bet patikimą. Produkto medžiagą galima nustatyti pagal žalius apsauginius kamščius ir žalią juostelę.

- Uždariams kontūrams, suspausto oro sistemoms, taip pat "šlapio" tipo priešgaisrinės sistemos vamzdžiams
- Aukšto slėgio sistemoms
- Lengvas ir saugus įrengimas



GEBERIT MAPRESS CINKUOTO PLIENO SISTEMA

EKONOMIŠKI INŽINE- RINIŲ KOMUNIKACIJŲ KONTŪRAI

PRESUOJAMI AKIMIRKSNIU

Iš nelegiruoto cinkuoto plieno pagaminta Geberit Mapress sistema – tai ekonomiškąs sprendimas uždarams sistemoms, kai nėra deguonies patekimo į vidų (oksidacijos) tikimybės. Tipinės naudojimo sritys: vandenį naudojančios šildymo, vėsinimo sistemos, saulės energijos sistemos, priešgaisrinės sistemos ar suspausto oro tinklai.

SU APVALKALU ARBA CINKUOTI

Geberit Mapress cinkuoto plieno sistemos vamzdžiai ir jungiamosios detalės yra pagamintos iš 1.0034 nelegiruoto plieno. Galimos įvairios vamzdžių konstrukcijos: cinkuoti išorėje (d12 iki d108mm) arba apvilkti į plieno baltos spalvos plastiko apvalkalą (nuo 12 iki 54 mm), kuris ypač tinka, kai vamzdžiai montuojami paviršiuje ir turi būti kuo mažiau pastebimi. Gaisro gesinimo "šlapio" tipo sistemoms taip pat siūlomi nelegiruoto 1.0215 cinkuoto plieno Mapress vamzdžiai, cinkuoti viduje ir išorėje (nuo d12 iki d 108 mm). Geberit Mapress cinkuoto plieno jungtys yra cinkuotos išorėje ir viduje (nuo d12 iki d108mm). Raudonas užspaudimo indikatorius reiškia, kad produktas yra pagamintas iš cinkuoto plieno.

GREITAS SUJUNGIMAS

Presavimo procedūra yra ne tik aiški ir paprasta, bet ir greita. Ji trunka dvigubai greičiau nei suvirinimas ar litavimas. Kodėl? O gi todėl, kad prieš jungiant

neriekia praktiškai jokių paruošiamųjų darbų, o presavimo procedūra savaime yra greitesnė. Tereikia nupjauti iki reikiamo ilgio, nukalibruoti vamzdžio galus, pritvirtinti jungiamąją detalę, supresuoti – ir viskas.

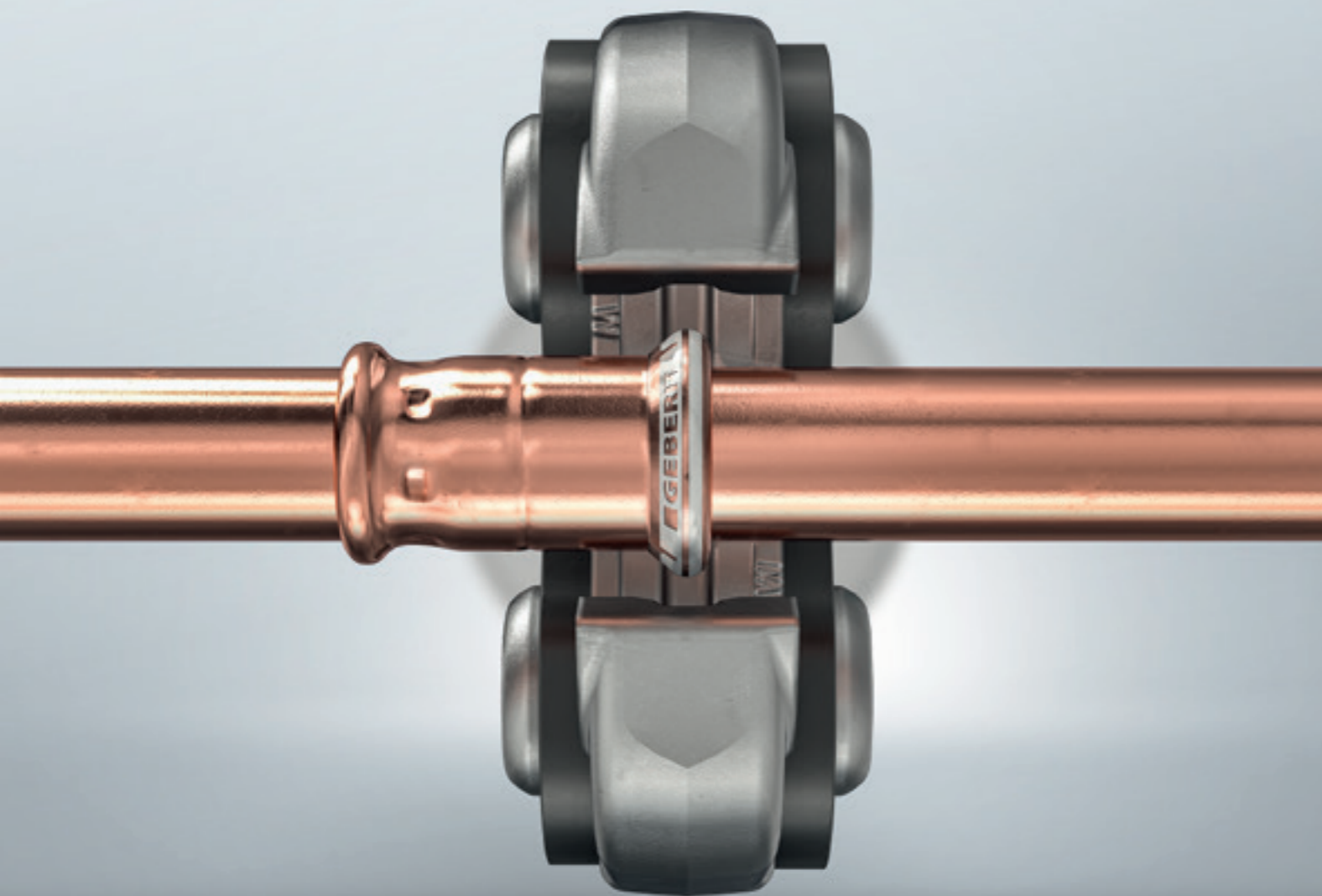
NEREIKIA ATVIROS LIEPSNOS

Presuota jungtis yra tvirta ir sandari dėl vamzdžio ir jungiamosios detalės šaltosios deformacijos. Šiuo atveju, skirtingai nei lituojant ar suvirinant, atviros liepsnos tiesiog nereikia. Atitinkamai, nereikia ir jokių papildomų atsargumo priemonių montuojant ar renovuojant.



Visada būtent tas vamzdis, kurio reikia. Geberit Mapress cinkuoto plieno vamzdžiai gali būti su PP apvalkalu, cinkuoti išorėje arba cinkuoti išorėje ir viduje.

- Greitai presuojami nenaudojant atviros liepsnos
- Vamzdžio ir jungiamosios detalės šalta deformacija užtikrina tvirtos jungties susidarymą
- Saugu – aiškiai pastebimos neužpresuotos jungtys
- Atsparumas aukštam slėgiui ir temperatūrai



GEBERIT MAPRESS VARIO JUNGTYS

TVIRTA KLASIKA

NELITUOJANT

Tvirta, patogiu ir higieniška – tai savybės, lemiančios vario populiarumą tarp santechnikų. Rinkdamiesi Geberit Mapress vario jungiamąsias detales, renkatės ne tik šiuolaikišką jungčių technologiją, bet ir patikimą įrengimą nelituojuant, o tai reiškia, kad išvengiame gaisro rizikos.

UNIVERSALUS PANAUDOJIMAS

Geriamojo vandens sistemos, šildymo ir vėsinimo vandeniui sistemos, dujų ir suspausto oro vamzdžiai – vario galima rasti daugybėje statybos objektų. Geberit Mapress vario sistema taip pat tinka specialiosioms paskirtims, kai keliami aukštesni, nei įprastai, reikalavimai.

SAUGUS ĮRENGIMAS NENAUDOJANT ATVIROS LIEPSNOS

Presavimas vietoje litavimo – Geberit Mapress vario sistema yra grindžiama būtent šiuo principu. Taip užtikrinamos saugesnės sąlygos statybos objekte, nes nenaudojama atvira liepsna. Atitinkamai, išvengiama būtinybės imtis sudėtingų priešgaisrinės saugos priemonių.

GREITAS SUJUNGIMAS

Presavimo procedūra yra ne tik aiški ir paprasta, bet ir greita. Ji trunka dvigubai greičiau nei suvirinimas ar litavimas. Kodėl? O gi todėl, kad prieš jungiant nereikia praktiškai jokių paruošiamųjų darbų, o presavimo procedūra pati savaime yra greitesnė. Tereikia nupjauti iki reikiamo ilgio, nukalibruoti vamzdžio galus, sumauti jungiamąją detalę, supresuoti – ir viskas. Vamzdžio ir jungiamosios detalės šalta deformacija užtikrina tvirtos jungties susidarymą. Užspaudimo indikatorius ir aiškiai apibrėžtos pratekėjimo vietos taip pat padeda užtikrinti aukščiausią saugos lygį presuojant jungtį ir ją eksploatuojant. Pratekėjimus galima aiškiai nustatyti apžiūros metu ir vėliau, atliekant bandymą slėgiu.

PLATUS VARIO JUNGIAMŪJŲ DETALIŲ ASORTIMENTAS OPTIMALIAI JUNGČIAI

Geberit Mapress vario jungiamosios detalės pagamintos iš aukštos kokybės vario su CU-DHP lydinio ir pažymėtos baltais užspaudimo indikatoriais. Geberit Mapress vario jungiamosios detalės sertifikuotos kaip tinkamos naudoti esant iki 120 °C temperatūrai (180 °C, jei naudojamos saulės energijos sistemos) ir iki 1,6 MPa (16 bar) slėgiui. Jungiamųjų detalių asortimentas apima visus įprastus skersmenis nuo d12 iki d54mm. Su Geberit Mapress vario sistemos jungiamosiomis detalėmis rekomenduojame naudoti vario vamzdžius pagal DIN 1057. Mapress vario jungiamąsias detales galima naudoti su minkšto (R220), pusiau kieto (R250) ir kieto (R290) vario vamzdžiais.

Platus tinkamų presuoti adapterių pasirinkimas suteikia galimybę prijungti prie Geberit Mepla, Volex ar PushFit sistemos. Geberit Mapress vario perėjimas su MasterFix adapteriu tinka jungti prie Geberit bakelių ir praustuvams skirtų modulių. Jį greitai ir lengvai prijungsite nenaudodami įrankių.



Geberit Mapress vario jungiamosios detalės įvairioms paskirtims, pavyzdžiui, dujų sistemoms skirtos jungiamosios detalės su geltona tarpine.

„VAMZDIS VAMZDYJE“ KARŠTO VANDENS CIRKULIACIJOS SISTEMA

TAUPYKITE ENERGIJĄ DIDINDAMI NAŠUMĄ

Karšto vandens vamzdis ir cirkuliacijos linija viename – Geberit „vamzdis vamzdyje“ karšto vandens cirkuliacijos sistema suteikia galimybę greičiau baigti darbus įrengiant geriamojo vandens sistemą, o vartotojai gali naudotis karštu vandeniu taupydami vertingą energiją.

HIGIENIŠKA IR TAUPO ENERGIJĄ

Vietoje dviejų lygiagrečiai įrengtų vamzdžių, kai vienas yra skirtas karštam vandeniui įleisti, o kitas – jo grąžinimui, „vamzdis vamzdyje“ karšto vandens cirkuliacijos sistemoje vamzdžio viduje naudojamas dar vienas vamzdis. Karšto vandens vamzdžio viduje esantis grįžtamasis srautas suteikia du svarbius privalumus. Pirma, karštas vanduo žymiai mažiau atvėsta, o tai reiškia mažesnius energijos nuostolius. Antra, lygiagrečiai įrengtiems šalto vandens vamzdžiams perduodama mažiau šilumos, o tai reiškia žymiai mažesnę šalto vandens mikrobinės taršos tikimybę. „Vamzdis vamzdyje“ karšto vandens cirkuliacijos sistema padeda lengviau įvykdyti standartinius reikalavimus, susijusius su temperatūros palaikymu.

MAŽIAU PASTANGŲ ĮRENGIANT IR MAŽIAU NAUDOJAMŲ MEDŽIAGŲ

Ši sistema žymiai sumažina pastangas ją įrengiant statybos objekte. Norint įrengti cirkuliaciją, vietoje dviejų vamzdžių reikia montuoti tik vieną. Tai taip pat padeda sutaupyti erdvės inžinerinių komunikacijų šachtoje. „Vamzdis vamzdyje“ karšto vandens cirkuliacijos sistemą lengva surinkti net nenaudojant specialių įrankių. Ji tinka naudoti su Geberit Mepla, taip pat Geberit Mapress nerūdijančiojo plieno ir Geberit Mapress vario sistema. „Vamzdis vamzdyje“ sistemą sudaro jungiamoji detalė, galinė dalis ir PE-Xc vidinis vamzdis d14 x 1,5mm. Išėjimo angos viename aukšte dydis sudaro ne mažiau nei d22, kai naudojama Geberit Mapress, ir ne mažiau nei d32, kai naudojama Geberit Mepla.

EKONOMIŠKAI PRANAŠESNĖ VISAIS ATŽVILGIAIS

Nereikia jokio tvirtinimo prie pastato konstrukcijų, jokios izoliacijos ar atskirų priešgaisrinės saugos priemonių – „vamzdis vamzdyje“ karšto vandens cirkuliacijos sistema taupo ne tik energiją, bet ir sąnaudas. Jūsų klientai, dirbantys gyvenamųjų namų statybos sektoriuje, tikrai įvertins tai, kad, naudojant šią sistemą, padidėja naudingasis plotas, ypač dideliuose gyvenamuosiuose pastatuose, kadangi erdvei šachtos viduje keliami mažesni reikalavimai.

VIENAS VERTIKALUS KARŠTO VANDENS VAMZDIS PER 9 AUKŠTUS, NAUDOJANT GEBERIT MEPLA

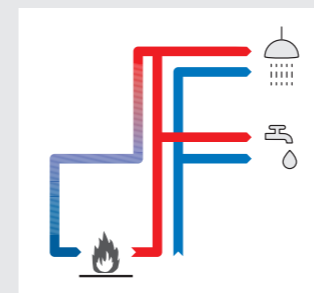
	Tradicinė cirkuliacija	„Vamzdis vamzdyje“ karšto vandens cirkuliacijos sistema
Vamzdžiai	600 €	1,300 €
Izoliacija ir tvirtinimas	1,300 €	1,290 €
Medžiagos, viso	1,900 €	2,590 €
Įrengimo darbai*	1,190 €	840 €
Gamybos sąnaudos	3,090 €	3,430 €
Energijos poreikis šilumos nuostolių **	3,400 kWh / a	1,940 kWh / a
Energijos sąnaudos dėl šilumos nuostolių ***	218 €	125 €
Energijos sąnaudos dėl šilumos nuostolių (10 metų laikotarpiu)	2,180 €	1,250 €

* Prielaida: vidutinis valandinis montuotojo (asistento) užmokestis €50.–

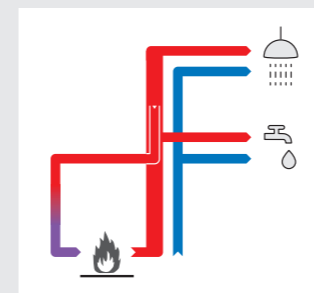
** Prielaida: 7 W/m

*** Prielaida: energijos kaina – 6,4 cento/kWh

- Alternatyva tradicinei dviejų vamzdžių sistemai
- Geresnė geriamojo vandens higiena
- Mažesnis energijos poreikis vandens šildymui
- Ekonomiškas įrengimas, nes sistemą sudaro tik vienas vamzdis



Tradicinė cirkuliacija: atskiri vamzdžiai karšto vandens įleidimui ir grįžtamajam srautui.



Vamzdis vamzdyje: ekonomišką „vamzdis vamzdyje“ karšto vandens cirkuliacijos sistemos sprendimas.

Geresnė geriamojo vandens higiena dėl mažesnio šilumos perdavimo šalto vandentiekio vamzdžiams.

„Vamzdis vamzdyje“ karšto vandens cirkuliacijos sistema: taupo medžiagas, erdvę ir energiją.



GEBERIT ĮRANKIAI

PRESAVIMO ĮRANKIAI DIDESNIAM PATOGUMUI

Mažai sveriantys, greitą darbą užtikrinantys, patogesni, veiksmingesni ir pasižymintys įvairiais kitais privalumais – būtent taip galime apibūdinti Geberit presavimo įrankius. Jie tobulai tinka presuoti Geberit tiekimo sistemas.

PATOGU NAUDOTI

Geberit presavimo įrankiai yra kompaktiški ir lengvi, todėl jais itin patogu dirbti. Geberit ACO 103plus galva yra pasisukanti, todėl šiuo įrankiu bus lengva presuoti ankštoje vietoje esančią jungtį. Paprastas naudojimas ir lengvas svoris – tai privalumai, kurie neliks neįvertinti, kai dirbama aukštai iškelus rankas.¹⁾ Be to, visiškai įkrovus, akumuliatorius atlaiko iki 40% daugiau presuojamų jungčių¹⁾

REČIAU KRAUNAMI AKUMULIATORIAI

Geberit presavimo įrankiai veikia elektrohidrauliniu principu. Akumuliatoriniuose presavimo įrankiuose naudojami šiuolaikiški ličio jonų akumuliatoriai. Naudojami ilgesni veikimo akumuliatoriai, todėl Geberit presavimo įrankius reikės rečiau krauti. Be to, sutrumpėjo jų krovimo trukmė, o tai reiškia mažesnes įrankių prastovas. Akumuliatorių įrankių dėkle pateikiami du 1,5 Ah įkraunami akumuliatoriai. Tai reiškia, kad, kol kraunasi vienas akumuliatorius, darbus galima tęsti naudojant kitą.

BLUETOOTH® SĄSAJOS NOVOCHECK APLIKACIJAI

Dabar išmaniuoju telefonu galite pasiekti visus svarbiausius prietaiso parametrus ir veikimo rodmenis, matyti įrenginio būsenas ar net atlikti pagrindinius nustatymus. „NovoCheck“ programą galima lygiagrečiai naudoti keliems presavimo įrankiams, kurie tiesiog apima atitinkamų prietaisų prijungimą per „Bluetooth®“ sąsają.

Naujieji presavimo įrankiai Geberit ACO 103plus, ACO 203plus ir ACO 203XLplus turi Bluetooth® sąsają, skirtą NovoCheck programėlei, skirtai peržiūrėti informaciją apie įrankį ir presavimo registrus.

- Kompaktiški, lengvi ir efektyvūs
- Tinka naudoti ir ankštose erdvėse
- Glotni, neslystanti rankena patikimam darbui
- Elektrohidraulinė pavara
- Gerą matomumą tamsiuose kampuose užtikrinantys integruoti šviesos diodai (ACO 203plus/ ECO 203 presavimo įrankiuose)
- Lengva techninė priežiūra dėka naudojamo bešepetėlinio variklio



1) Geberit ACO 203plus, ECO 203 ir ACO 203XLplus integruota lemputė presuojamam taškui apšviesti užtikrina gerą matomumą dirbant tamsiuose kampuose.



2) Glotni, neslystanti rankena užtikrina patikimą ir ergonomišką darbą.



²⁾ Geberit presavimo įrankis ACO 203plus / ACO 203XLplus / ECO 203

³⁾ Geberit presavimo įrankis ACO 203plus / ACO 203XLplus



GEBERIT ĮRANKIAI

PRESAVIMO GALVOS IR PRESAVIMO ŽIEDAI

Geberit presavimo žiedai su adapteriu ir Geberit presavimo galvos, kurioms nereikia techninės priežiūros, padeda greitai suformuoti patikimą jungtį įrengiant inžinerinių komunikacijų sistemas



Paprastas naudojimas objekte



Lengva naudoti dirbant aukštai iškėlus rankas



Specialios galvos adapteris, skirtos presuoti didelių skersmenų Mapress vamzdžius

Geberit presavimo galvos Geberit Mepla, Geberit Volex ir Geberit Mapress sistemoms

NEREIKIA JOKIOS TECHNINĖS PRIEŽIŪROS VISU EKSPLOATACIJOS LAIKOTARPIU

Aukštos presavimo charakteristikos išlaikomos ir be techninės priežiūros. Geberit presai užtikrina tolygų jėgos pasiskirstymą, kuris lieka praktiškai nepakitęs visą eksploatacijos laikotarpį. Net jei įrankis naudojamas ilgai ir intensyviai, korozijai atsparūs paviršiai padeda išsaugoti jo aukščiausią kokybę.

MAKSIMALIAI TIKSLUS PRESAVIMAS

Tokio dalyko kaip netaisyklingas presavimas tiesiog nebėra, nes ant jungiamųjų detalių yra numatyti presavimo galvų nukreipimo grioveliai. Pridėjus tinkama padėtimi, įrankis tvirtai sugriebs detalę ir nenuslys nuo reikiamos vietos. Tai padeda užtikrinti patikimą ir patvarią jungtį.

GEBERIT POWERTEST TESTERIS

Geberit PowerTest testeris skirtas nustatyti Geberit presavimo galvos būklę. Laikykite Geberit PowerTest testerį priekyje tarp presavimo galvos ir jungties. Jei Geberit PowerTest pakeis spalvą, tai reiškia, kad presavimo galvą galima naudoti toliau.



Geberit presavimo žiedai, skirti Geberit Mepla, Geberit Volex ir Geberit Mapress

DIDELIŲ MATMENŲ JUNGTIMS

Pradedant d63 dydžiu Geberit Mepla atveju, d42 dydžiu Geberit Mapress atveju ir d50 dydžiu Geberit Volex atveju, naudojamos presavimo žiedai, o ne presavimo galvos. Kad ir kaip vamzdžiai būtų išdėstyti vienas kito atžvilgiu, adapteris juos tvirtai laiko prese, užtikrindamas lengvą ir patikimą darbą. Geberit presavimo žiedai ir adapteriai turi būti reguliariai prižiūrimi.

KOMPAKTIŠKA KONSTRUKCIJA

Maža, kompaktiška, bet nepaprastai tvirta konstrukcija užtikrina patogumą dirbant ankštesiose erdvėse.

PATIKIMAS NAUDOJIMAS

Adapterį lengva pritvirtinti prie presavimo žiedo, nes visos jungtys yra matomos, todėl montuotojas išvengs bet kokių klaidų



Nuotrauka: Marie-Louise Halperny.

PASIRUOŠĘ ŽALIESIEMS PASTATAMS

Žaliųjų pastatų populiarumas vis didėja. O taupus vandens naudojimas – viena iš pagrindinių ekologiškai tvaraus pastato savybių.

Visai netoli Šiaurės Airijos Bushmills kaimo stūkso pastatas, kurį iš pirmo žvilgsnio net būtų sunku vadinti pastatu. Šio Milžinų kelio (Giant's Causeway) lankytojų centro, kurį suprojektavo „Heneghan Peng Architects“ architektų biuras, ir kuris buvo atidarytas 2012 m., ekologiškai tvaraus pastato koncepcija yra laikoma pavyzdiniu žaliuoju pastatu. Konstrukcija, medžiagos, energijos ir kitų paslaugų tiekimo koncepcija – visame kame tvyro dėmesys tvarumui ir, akivaizdžiai, vandens suvartojimui.



KONSTRUKCIJA: SUSILIEJA SU KRAŠTOVAIZDŽIU

Pastatas, pastatytas iš netoliese išgauto bazalto, suprojektuotas ant skardžio ir išdidžiai stūkso virš visame pasaulyje žinomo Milžinų kelio (Giant's Causeway). Šis žaliu stogu dengtas lankytojų centras, atrodytų, susilieja su kvapą gniaužiančiu kraštovaizdžiu.



VANDENS SUVARTOJIMAS: -75 %

Šis lankytojų centras suvartoja tik ketvirtadalį vandens kiekio, įprastai su naudojamo esant tradiciniams buitiniams inžineriniams sprendimams. Tai iš dalies lėmė Geberit Sigma 12 cm potinkiniai bakeliai su dvigubu nuleidimu ir Sigma50 vandens nuleidimo mygtukais.



APDOVANOJIMAS: PUIKUS VERTINIMAS PAGAL BREEAM TVARUMO SERTIFIKAVIMO PROGRAMĄ

Kad atitiktų nustatomus aukštus standartus pagal BREEAM, LEED, DGNB, Minergie ir kitas pripažintas tvarumo vertinimo programas, projekte turi būti įdiegtas pavyzdinis vandens, energijos suvartojimas ir garso izoliacijos sprendimai, o Geberit yra būtent tas gamintojas, kuris siūlo tokius sprendimus.



Milžinų kelią (Giant's Causeway) sudaro apie 40 000 panašios formos bazalto kolonų.

Daugiau informacijos rasite:

www.geberit.lt / volex

/ mapress

UAB Geberit

Senasis Ukmergės kel. 4,
Užubaliai, LT-14302
Vilnius

T +370 700 22894
sales.lt@geberit.com

www.geberit.lt